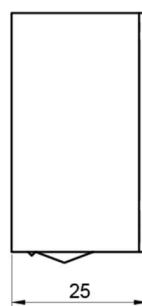
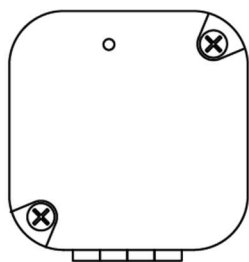
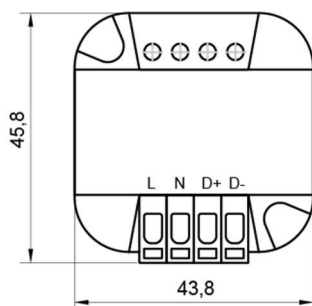


## EvoSupplay.50B dopuszkowy zasilacz DALI 50 mA

**PSD-50BN-01S** to uniwersalny zasilacz magistrali DALI idealny do niewielkich, autonomicznych aplikacji. Umożliwia obsługę około 10 opraw DALI oraz kilku urządzeń sterujących w ramach dostępnego prądu. Jego kompaktowa konstrukcja umożliwia montaż w standardowej puszcze instalacyjnej  $\varnothing 60$  mm lub nad sufitem podwieszanym. Doskonale do zastosowań w salach konferencyjnych, lekcyjnych, pokojach hotelowych czy biurach.



### Parametry techniczne

Napięcie zasilania	110÷230 V AC / 50 Hz
Prąd wejściowy zasilania	25 mA
Prąd wyjściowy zasilacza DALI	50 mA
Zaciski przyłączeniowe	złącza wciskane na przewody typu drut lub linka do 2.5 mm <sup>2</sup>
Montaż	puszka podtynkowa $\varnothing 60$ mm (głęboka), kaseata sterująca
Wymiary obudowy	45,8 x 43,8 x 25 [mm]
Materiał	ABS + PC
Temperatura pracy	od 0 °C do +50 °C
Temperatura przechowywania	od -20 °C do +50 °C
Wilgotność względna	5 % ÷ 90 %, bez kondensacji
Waga	23 g
Klasa szczelności	IP 20
Informacje dodatkowe	dioda LED sygnalizująca stan pracy urządzenia
Znak zgodności	CE
Numer katalogowy / EAN	PSD-50BN-01S / 5904423369735